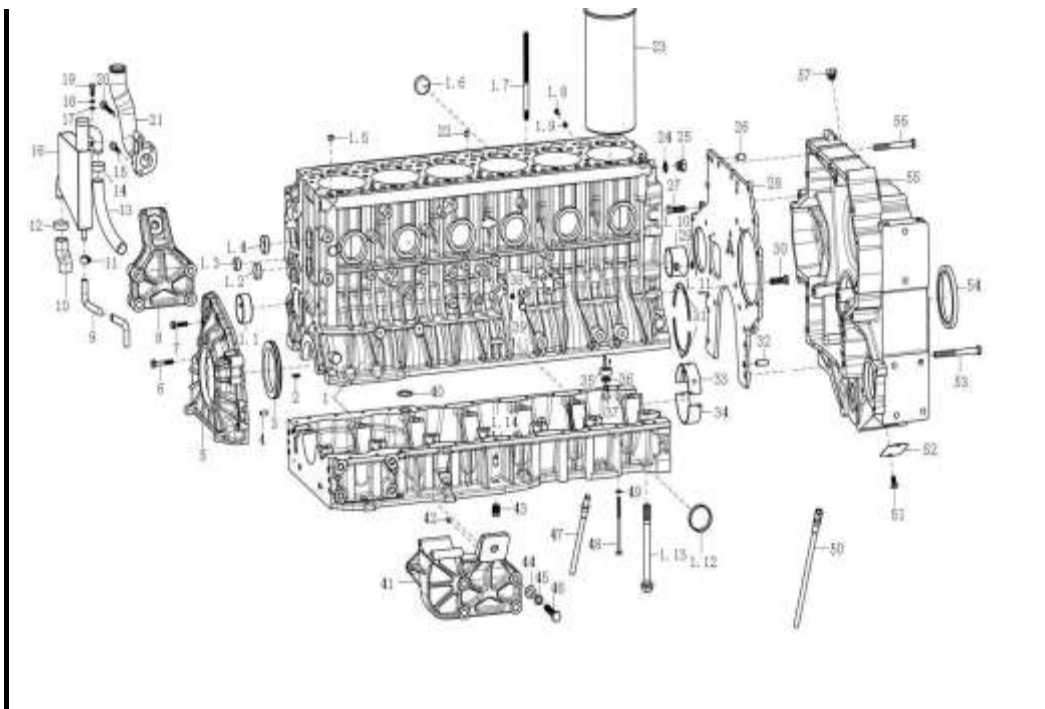


2. D12（国 II）发动机/Engine

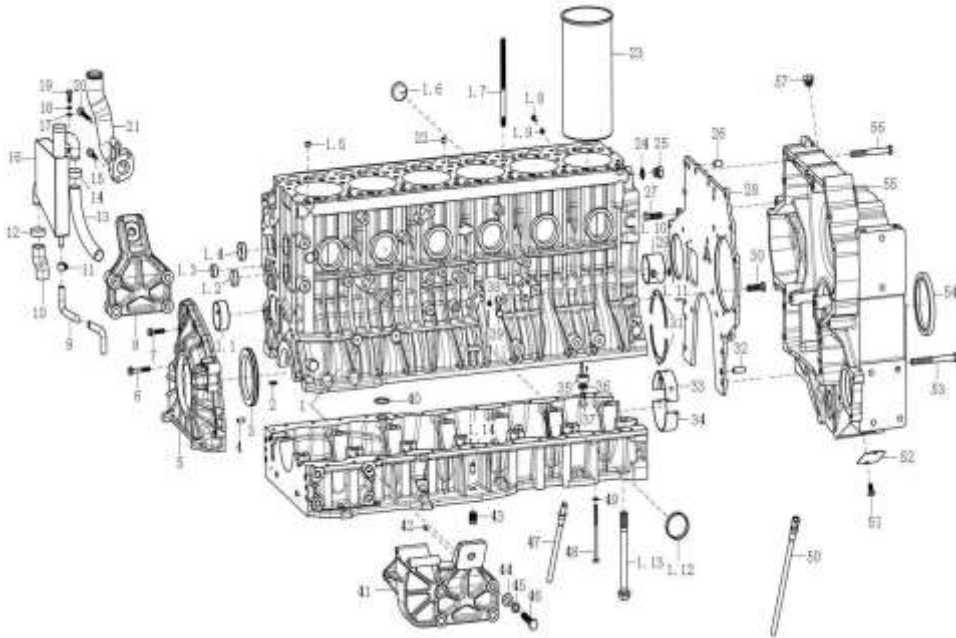
序号/ No.	名 称 / Designation	页 码 / Page No.
2.1.01	气缸体/Cylinder Block	1
2.1.02	曲轴飞轮部分/Crankshaft and Flywheel	5
2.1.03	连杆和活塞/Connecting rod and Piston	6
2.1.04	气缸盖部分/Cylinder Head	7
2.1.05	配气机构部分(EVB)/Valve-Gear Mechanism	9
2.1.06	80度节温器/Temperature regulator assembly	11
2.1.07	发电机轮系（带空调）/Alternator Wheels	12
2.1.08	D12国 II 机选装矿用连接法兰（刚性风扇）/Flange	13
2.1.09	机油泵和机油滤清器部分(双级机油泵)/Oil Filter	15
2.1.10	供油系统部分/Fuel Supply System	17
2.1.11	电气系统部分/Electrical Parts	21
2.1.12	进气管盖板/Plate	22
2.1.13	进排气管部分/Intake Manifold and Exhaust Manifold	23
2.1.14	水冷空压机部分/Air Compressor	27
2.1.15	油底壳/Oil Pan	28
2.1.16	水泵和风扇/Water Pump and Fan	29



2.1.01 气缸体/Cylinder Block

序号 No.	零部件图号 Part No.	名称	Part Name	数量 Qty	备注 Remark
1	AZ1246010049	气缸体总成	Cylinder block assembly	1	
1.1	VG1246010042	凸轮轴衬套	Bushing	6	
1.10	VG1246010043	凸轮轴衬套	Bushing	1	
1.11	190003989480	碗形塞	Plug	1	
1.12	VG1246010046	碗形塞	Plug	6	
1.13	VG1246010033	主轴承螺栓	Bolt	14	
1.14	VG1246010032	定位销	Pin	3	
1.2	VG1246010041	碗形塞	Plug	2	
1.3	190003989204	碗形塞	Plug	2	
1.4	190003989289	碗形塞	Plug	9	
1.5	VG1246010048	碗形塞	Plug	2	
1.6	VG1246010044	碗形塞	Plug	1	
1.7	VG1246010093	气缸盖螺栓	Bolt	14	
1.8	Q617B08	六角头螺塞	Plug	1	
1.9	VG9003080002	复合密封垫圈	Gasket	1	
2	VG1246010031	O型密封圈	O-ring	1	
3	VG1246010005	前油封	Oil seal	1	
4	Q5210820	园柱销	Pin	2	
5	VG1246010001A	前罩壳	Cover	1	
6	Q1840850	六角法兰面螺栓	Bolt	4	

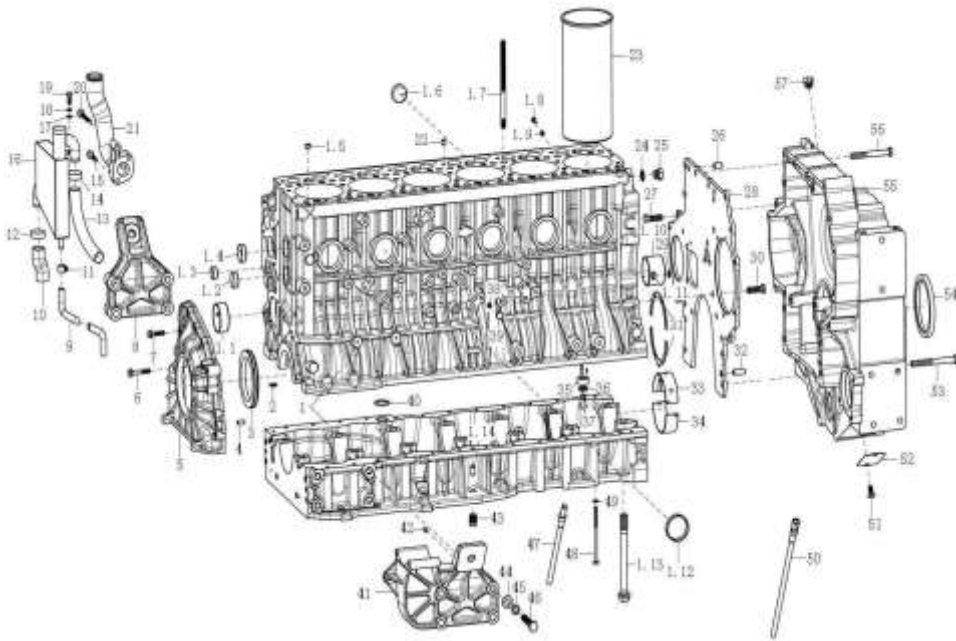
2.1.01 气缸体/Cylinder Block



2.1.01 气缸体/Cylinder Block

序号 No.	零部件图号 Part No.	名称	Part Name	数量 Qty	备注 Remark
7	Q1840835	六角法兰面螺栓	Bolt	7	
8	VG1246010023	前右支架	Bracket	1	
9	VG1246010101	油气分离器回油软管	Hose	1	
10	VG1246010100	油气分离器取气软管	Hose	1	
11	190003989336	软管卡箍	Hose clamp	2	
12	190003989301	软管卡箍	Hose clamp	2	
13	VG1246010102	油气分离器放气软管	Hose	1	
14	190003989301	软管卡箍	Hose clamp	1	
15	Q1840845	六角法兰面螺栓	Bolt	2	
16	VG1246010086	油气分离器组件	Oil separator components	1	
17	Q40108	平垫圈	Washer	2	
18	Q40308	弹簧垫圈	Spring washer	2	
19	Q150B0820	六角头螺栓	Bolt	2	
20	Q1840890	六角法兰面螺栓	Bolt	1	
21	VG1246010085	机油加油管座	Base	1	
22	Q5211014	圆柱销	Pin	12	
23	VG1246010028	气缸套	Cylinder liner	6	
24	VG9003080007	复合密封垫圈	Gasket	3	
25	Q617B18	六角头螺塞	Plug	3	
26	Q5211222	园柱销	Pin	1	

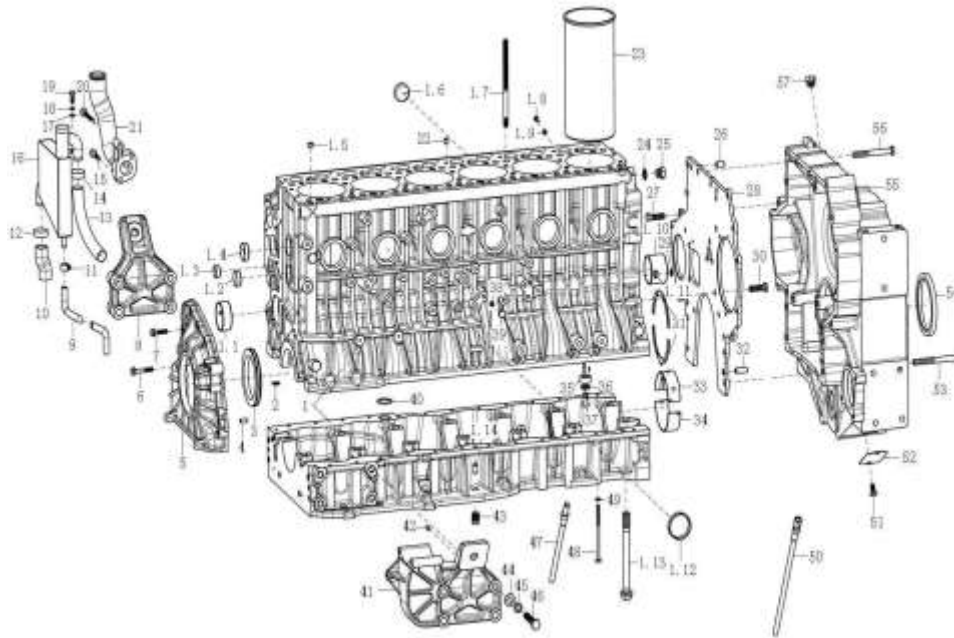
2.1.01 气缸体/Cylinder Block



2.1.01 气缸体/Cylinder Block

序号	零部件图号	名称	Part Name	数量	备注
No.	Part No.			Qty	Remark
27	Q150B1240TF2	六角头螺栓	Bolt	4	
28	VG1246010025	飞轮壳过渡板	Plate	1	
29	VG407010046	密封圈	Gasket	1	
30	Q150B1240TF2	六角头螺栓	Bolt	4	
31	VG1246010036	止推片付	Shim assembly	2	
31.1	VG1246010037	上止推片	Top thrust washer	1	
31.2	VG1246010038	下止推片	Bottom thrust washer	1	
32	Q5211232	圆柱销	Pin	1	
33	VG1246010034	主轴瓦(上瓦)	Bushing	7	
34	VG1246010035	主轴瓦(下瓦)	Bushing	7	
35	VG1246010049	喷嘴组件总成	Nozzle assembly	6	
35.1	VG1246010039	喷嘴组件	Nozzle components	1	
35.2	Q5280308	弹性园柱销	Pin	1	
36	VG9003080005	复合密封垫圈	Gasket	6	
37	190003962621	空心螺栓	Hollow bolt	6	
38	VG9003080003	复合密封垫圈	Gasket	1	
39	VG1246010129	内六角螺塞	Plug	1	
40	VG1400010032	密封圈	Gasket	1	
41	VG1246010024	前左支架	Bracket	1	
42	Q5210814	园柱销	Pin	2	

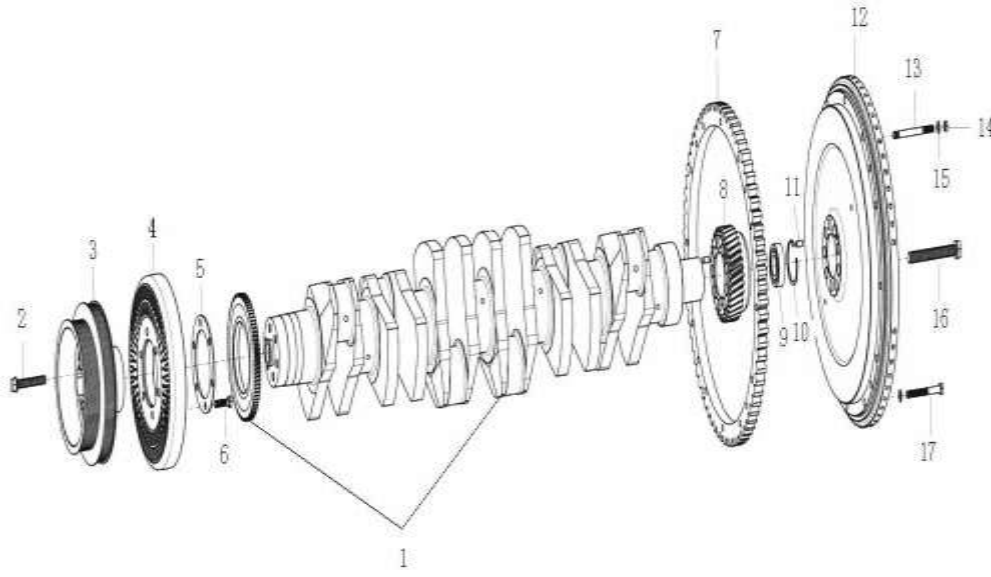
2.1.01 气缸体/Cylinder Block



2.1.01 气缸体/Cylinder Block

序号	零部件图号	名称	Part Name	数量	备注
No.	Part No.			Qty	Remark
43	VG1246010055	螺塞	Plug	2	
44	Q40114	平垫圈	Washer	8	
45	Q40314	弹簧垫圈	Spring washer	8	
46	Q150B1475TF2	六角头螺栓	Bolt	8	
47	VG1246010096	回油管接头组件	Nozzle assembly	1	
48	Q150B08125	六角头螺栓	Bolt	24	
49	Q41808	波形弹簧垫圈	Wave washer	24	
50	VG2600010705	机油尺管下组件	Dipstick tube components	1	
51	Q150B1018	六角头螺栓	Bolt	2	
52	VG1800210011	观察孔盖	Cover	1	
53	Q150B12120TF2	六角头螺栓	Bolt	11	
54	VG1047010050	后油封总成(迷宫式)	Oil seal	1	
55	AZ1246010022	飞轮壳	Flywheel housing	1	
56	Q150B12105TF2	六角头螺栓	Bolt	2	
57	Q617B18	六角头螺塞	Plug	1	
62	VG29135	转向泵封口	Cover	1	
63	VG1246010131	传感器孔盖板	Cover	1	
64	Q150B0612	六角头螺栓	Bolt	1	
65	Q41806	波形垫片	Shim	1	
67	Q150B0825	六角头螺栓	Bolt	2	

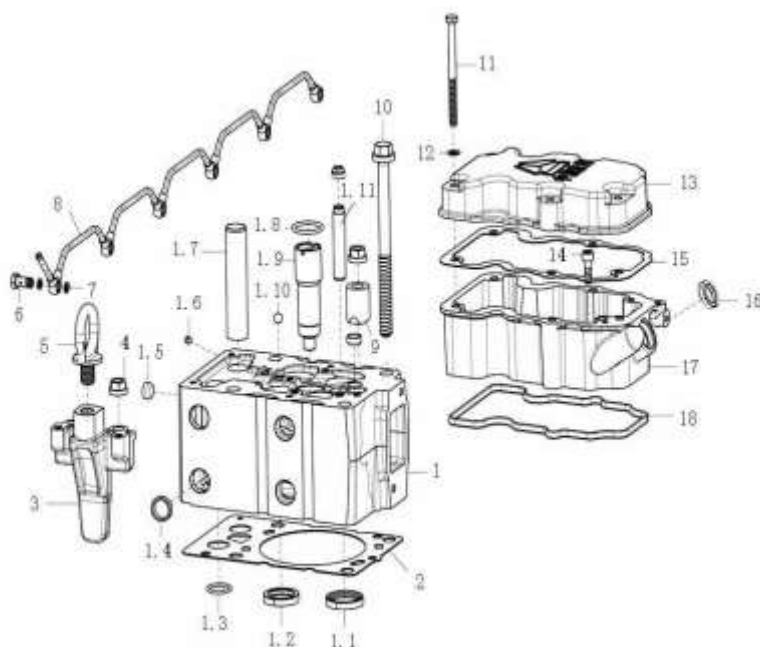
2.1.02 曲轴飞轮部分/Crankshaft and Flywheel



2.1.02 曲轴飞轮部分/Crankshaft and Flywheel

序号 No.	零部件图号 Part No.	名称	Part Name	数量 Qty	备注 Remark
1	AZ1246020014	曲轴总成	Crankshaft assembly	1	
1.1	VG1246020012	曲轴前齿轮	Gear	1	
2	VG1246020004	六角头螺栓	Bolt	6	
3	VG1246020020	曲轴皮带轮	Belt pulley	1	
4	VG1246020005	硅油减震器	Damper	1	
5	VG1246020003	垫环	Washer	1	
6	Q150B1030	六角头螺栓	Bolt	6	
7	VG2600020208	飞轮齿圈	Flywheel ring gear	1	
8	VG1246020011	曲轴后齿轮	Gear	1	
9	190003311416	球轴承	Ball bearing	1	
10	Q43062	孔用弹性挡圈	Circlip	1	
11	Q5210816	圆柱销	Pin	2	
12	AZ1246020025A	飞轮	Flywheel	1	
13	Q1201090F3	双头螺柱	Stud	2	
14	Q340B10	六角螺母	Nut	2	
15	Q41810	波形弹性垫圈	Wave washer	12	
16	VG1246020010	飞轮螺栓	Bolt	9	
17	Q150B1085	六角头螺栓	Bolt	10	

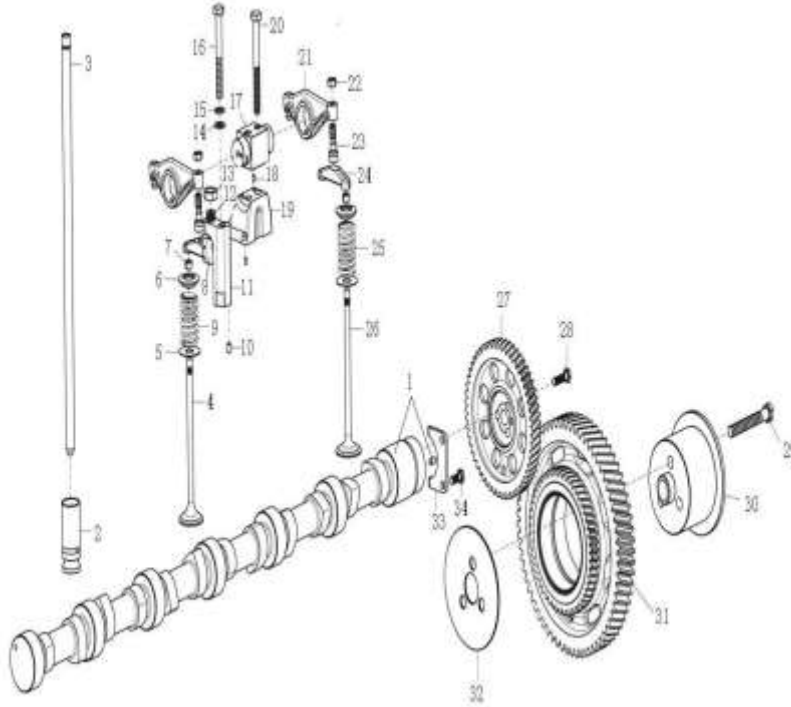
2.1.04 气缸盖部分/Cylinder Head



2.1.04 气缸盖部分/Cylinder Head

序号 No.	零部件图号 Part No.	名称	Part Name	数量 Qty	备注 Remark
1	AZ1246040010C	气缸盖总成	Cylinder head assembly	6	
1.1	VG1246040012	进气门座	Valve base	2	
1.10	VG1540040013	钢珠 (参10.000 0G3±0)	Ball	1	
1.11	VG1246040014	气门导管	Valve guide	4	
1.12	AZ1246040011C	气缸盖	Cylinder head	1	
1.2	VG1246040013	排气门座	Valve base	2	
1.3	VG1246040018	密封圈	Gasket	2	
1.4	200V91606-0040	碗形塞 直径25, 20	COVER DMR25,20	6	
1.5	VG1246040031	碗形塞	Plug	2	
1.6	VG1540040011	油孔堵塞 (参图R615400)	Plug	1	
1.7	VG1246040015	气门推杆衬套	Bushing	2	
1.8	VG1246040024	密封圈	Gasket	1	
1.9	VG1246040017	喷油器衬套	Bushing	1	
2	VG1246040021	气缸盖衬垫	Gasket	6	
3	VG1246040008	吊环夹紧块	Block	2	
4	VG1200040034	带肩螺母	Nut	14	
5	VG14010388	吊环螺钉	Bolt	2	
6	VG1246040022	空心螺栓	Hollow bolt	6	
7	Q72310	密封垫圈	Gasket	12	
8	VG1238040012	缸盖放气管总成	Vent-pipe assembly	1	

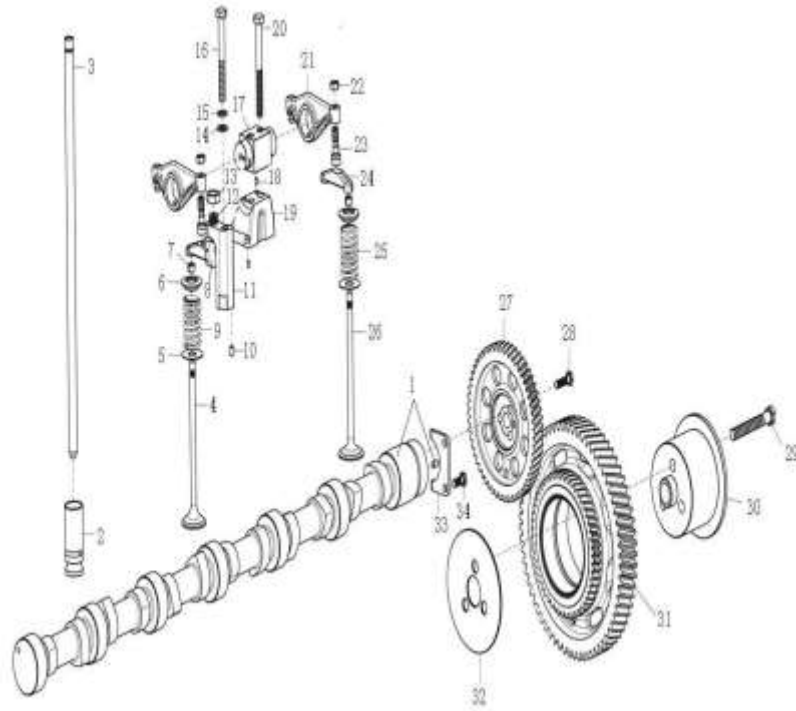
2.1.05 配气机构部分 (EVB) / Valve-Gear Mechanism



2.1.05 配气机构部分 (EVB) / Valve-Gear Mechanism

序号 No.	零部件图号 Part No.	名称	Part Name	数量 Qty	备注 Remark
1	VG1246050001	凸轮轴总成	Camshaft assembly	1	
2	VG1246050029	气门挺柱	Valve tappet	12	
3	VG1246050020	气门推杆	Push rod	12	
4	VG1246050022	排气门	Exhaust valve	12	
5	VG1246050026	气门弹簧下座	Base	24	
6	VG1246050025	气门弹簧上座	Base	24	
7	VG1246050028	气门锁夹	Clip	48	
8	VG1246050050	EVB排气门桥组件	Exhaust valve bridge assem	6	
9	VG1246050064	排气门弹簧	Spring	12	
10	Q5210406	圆柱销	Pin	6	
11	VG1246050059	EVB压板	Plate	6	
12	VG1246050055	EVB调节螺钉	Screw	6	
13	VG1246050056	EVB调节螺母	Nut	6	
14	Q40010	小垫圈	Washer	6	
15	Q40410	弹簧垫圈	Spring washer	6	
16	Q150B10100TF2	六角头螺栓	Bolt	6	
17	VG1246050006	摇臂轴总成	Rocker arm shaft assembly	6	
18	Q5210406	圆柱销	Pin	24	
19	VG1246050005	摇臂座	Base	6	
20	Q150B10100TF2	六角头螺栓	Bolt	12	

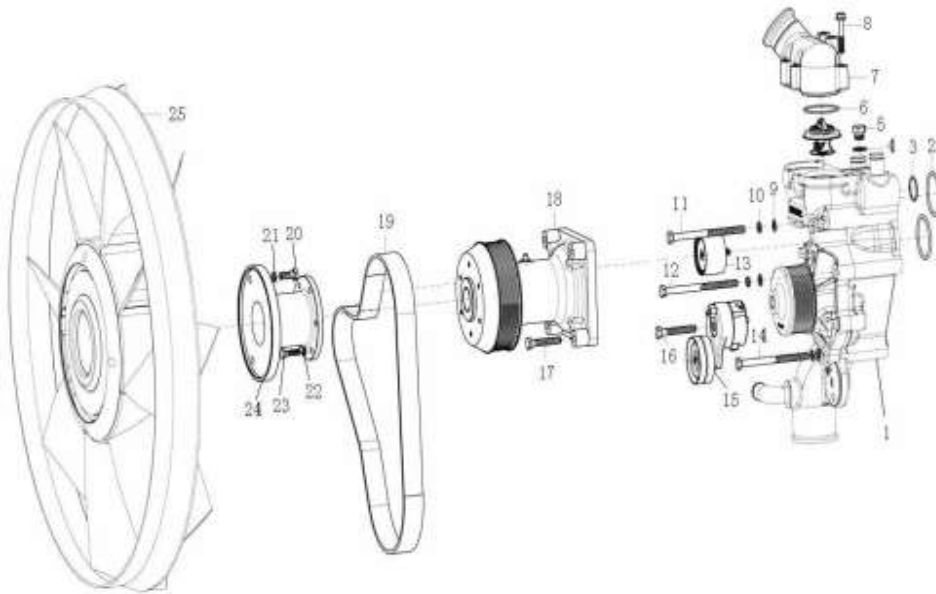
2.1.05 配气机构部分 (EVB) / Valve-Gear Mechanism



2.1.05 配气机构部分 (EVB) / Valve-Gear Mechanism

序号 No.	零部件图号 Part No.	名称	Part Name	数量 Qty	备注 Remark
21	VG1246050008	摇臂总成	Rocker arm assembly	12	
22	VG2130050065	气门间隙调整螺母	Nut	12	
23	VG1246050011	气门桥调节螺钉总成	Screw assembly	12	
24	VG1246050013	气门桥	Valve bridge	6	
25	VG1246050023	进气门弹簧	Inlet valve spring	12	
26	VG1246050021	进气门	Inlet valve	12	
27	VG1246050036	凸轮轴齿轮	Gear	1	
28	Q150B0830TF2	六角头螺栓	Bolt	3	
29	Q150B1290TF2	六角头螺栓	Bolt	3	
30	VG1246050034	中间齿轮轴	Shaft	1	
31	VG1246050060	中间齿轮总成	Gear assembly	1	
32	VG1246050035	止推片	Shim	1	
33	VG1246050039	凸轮轴止推片	Shim	1	
34	Q150B0820TF2	六角头螺栓	Bolt	2	
35	VG1246050027	气门阀杆密封套	Sleeve	24	

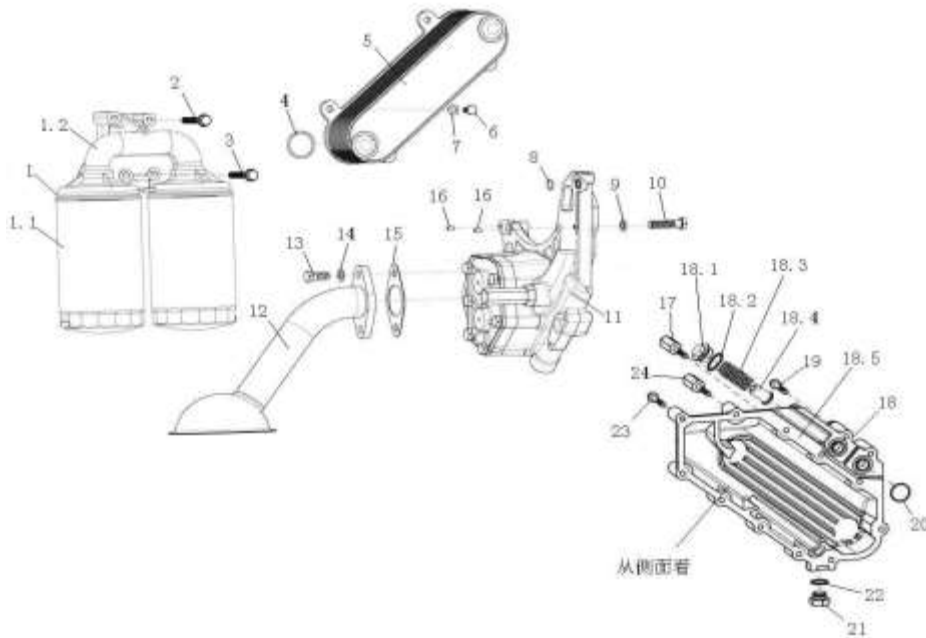
2.1.08 D12国Ⅱ机选装矿车用连接法兰（刚性风扇）/Flange



2.1.08 D12国Ⅱ机选装矿车用连接法兰（刚性风扇）/Flange

序号	零部件图号	名称	Part Name	数量	备注
No.	Part No.			Qty	Remark
1	VG1246060110	水泵总成 (600L/min)	Water pump assembly	1	
2	VG1246060028	O型密封圈	O-ring	2	
3	VG1246060027	O型密封圈	O-ring	1	
4	VG9003080006	复合密封垫圈	Gasket	1	
5	Q617B16	六角头螺塞	Plug	1	
6	VG1246060025	O型密封圈	O-ring	2	
7	VG1246060023	节温器壳体	Housing	1	
8	Q1840850	六角法兰面螺栓	Bolt	4	
9	Q40110	平垫圈	Washer	5	
10	Q40310	弹簧垫圈	Spring washer	5	
11	Q150B10150	六角头螺栓	Bolt	3	
12	Q150B10135	六角头螺栓	Bolt	1	
13	VG1246060057	平惰轮	Idle pulley	1	
14	Q150B10125	六角头螺栓	Bolt	1	
15	VG1246060022	自动张紧轮总成	Tensioner assembly	1	
16	Q150B1070TF2	六角头螺栓	Bolt	1	
17	Q150B1055	六角头螺栓	Bolt	4	
18	VG1246060130	风扇托架总成	fan support assembly	1	
19	VG1246060088	多楔带	Belt	1	
20	Q150B0825	六角头螺栓	Bolt	6	

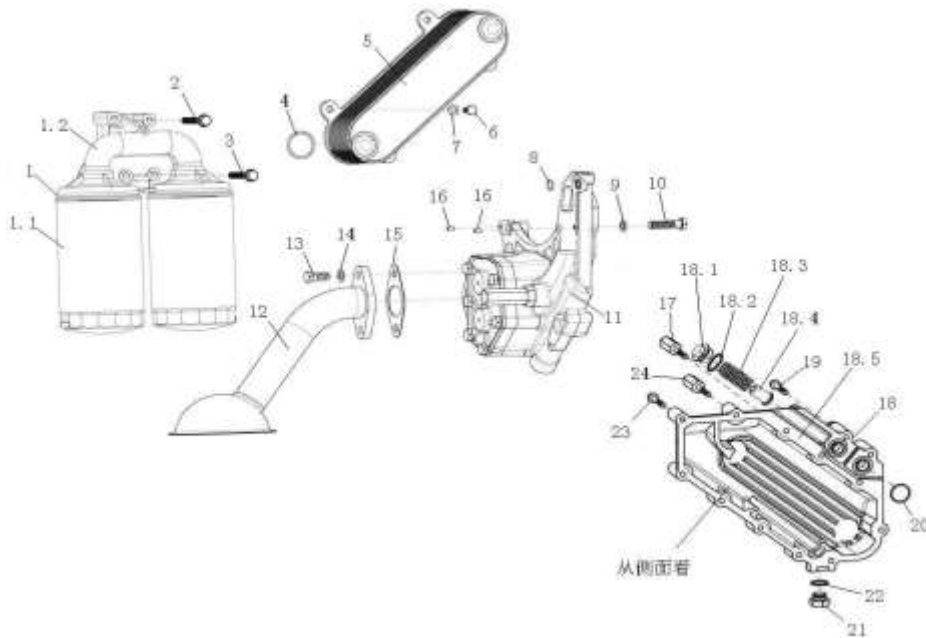
2.1.09 机油泵和机油滤清器部分(双级机油泵)/Oil Filter



2.1.09 机油泵和机油滤清器部分(双级机油泵)/Oil Filter

序号	零部件图号	名称	Part Name	数量	备注
No.	Part No.			Qty	Remark
1	VG1246070030	机油滤清器总成	Oil filter assembly	1	
1.1	VG1246070031	机油滤清器芯	Oil filter element	2	
1.2	VG1246070032	机油滤清器座	Base	1	
2	Q1840860	六角法兰面螺栓	Bolt	2	
3	Q1840880	六角法兰面螺栓	Bolt	2	
4	VG1400010032	密封圈	Gasket	2	
5	VG1246070012	机油冷却器芯	Oil cooler core	1	
6	Q150B0816	六角头螺栓	Bolt	4	
7	Q41808	波形弹簧垫圈	Wave washer	4	
8	VG1246070036	O型密封圈	O-ring	1	
9	Q40310	弹簧垫圈	Spring washer	3	
10	Q150B1045	六角头螺栓	Bolt	3	
11	VG1246070043	双级机油泵总成	Double Oil Pump	1	
12	VG1246070011	集滤器总成	oil oan	1	
13	Q150B1025	六角头螺栓	Bolt	2	
14	Q41810	波形弹性垫圈	Wave washer	2	
15	VG140778	垫片	Shim	1	
16	Q5210510	圆柱销	Pin	2	
17	VG1246070028	支撑螺栓	Bolt	1	
18	VG1246070004	机油冷却器盖总成	Cover assembly	1	

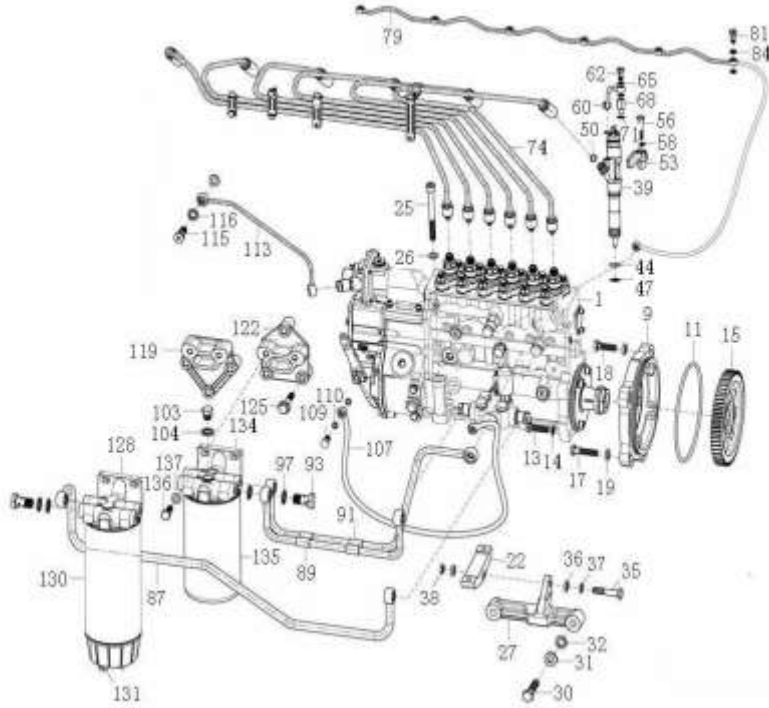
2.1.09 机油泵和机油滤清器部分(双级机油泵)/Oil Filter



2.1.09 机油泵和机油滤清器部分(双级机油泵)/Oil Filter

序号	零部件图号	名称	Part Name	数量	备注
No.	Part No.			Qty	Remark
18.1	VG1246070008	螺塞	Plug	1	
18.2	VG9003080012	复合密封垫圈	Gasket	1	
18.3	VG1246070007	安全阀弹簧	Spring	1	
18.4	VG1246070006	安全阀	Relief valve	1	
18.5	VG1246070005A	机油冷却器盖	Cover	1	
19	Q1840870	六角法兰面螺栓	Bolt	4	
20	VG1246070010	O型密封圈	O-ring	2	
21	190003962020	轻型六角头园柱螺塞	Plug	1	
22	VG9003080005	复合密封垫圈	Gasket	1	
23	Q1840855	六角法兰面螺栓	Bolt	7	
24	VG1246070080	支撑螺栓	Bolt	1	
25	VG140778	垫片	Shim	1	
26	Q150B1025	六角头螺栓	Bolt	2	
27	Q41810	波形弹性垫圈	Wave washer	2	
28	Q150B0615	六角头螺栓	Bolt	1	
29	Q41806	波形垫片	Shim	1	
30	VG1246070009	吸油管总成	oil pipe	1	

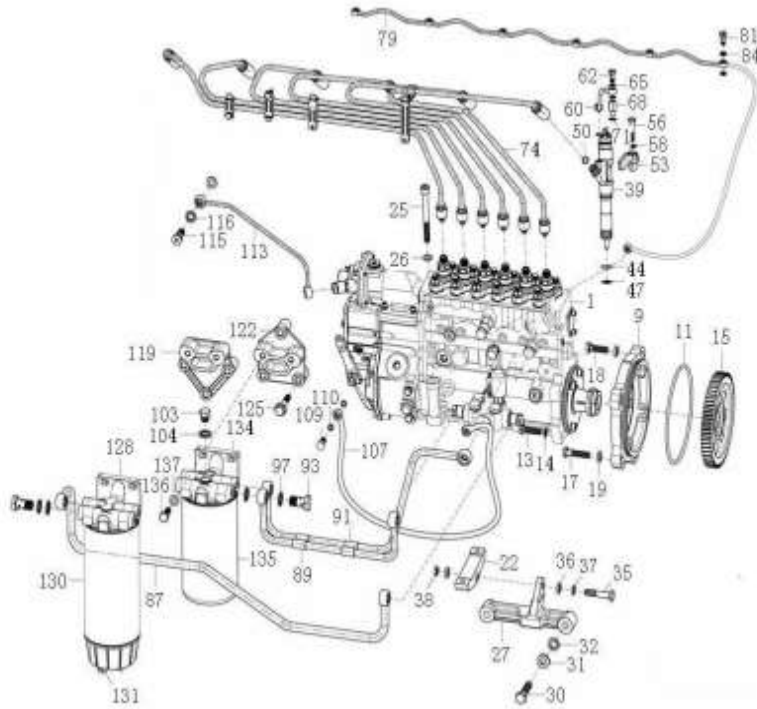
2.1.10 供油系统部分/Fuel Supply System



2.1.10 供油系统部分/Fuel Supply System

序号 No.	零部件图号 Part No.	名称	Part Name	数量 Qty	备注 Remark
1	VG1246080097	喷油泵总成	Fuel injection pump	1	
3	VG1246080030	半圆键	Woodruff key	1	
4	VG1246080031	六角螺母	Nut	1	
5	VG1246080032	弹簧垫圈	Spring washer	1	
6	VG1246080033	O型密封圈	O-ring	1	
7	VG1242088004	输油泵总成 (S922-000)	Fuel pump	1	
8	VG1242088005	溢油阀总成 (B922-130)	Oil overflow valve	1	
9	VG1246080026	油泵安装法兰	Flange	1	
11	VG1246080027	O型密封圈	O-ring	1	
13	Q150B1035TF2	六角头螺栓	Bolt	4	
14	Q40110	平垫圈	Washer	4	
15	VG1246080059	油泵驱动齿轮	Gear	1	
17	Q150B1045TF2	六角头螺栓	Bolt	2	
18	Q150B1035TF2	六角头螺栓	Bolt	2	
19	VG1246080042	厚垫片 (4mm)	Gasket	4	
22	VG1246080041	油泵辅助支架	Bracket	1	
25	Q218B10100	内六角圆柱头螺钉	Screw	2	
26	Q41810	波形弹性垫圈	Wave washer	2	
27	VG1246080043	油泵辅助托架	Bracket	1	
30	Q150B1250	六角头螺栓	Bolt	2	

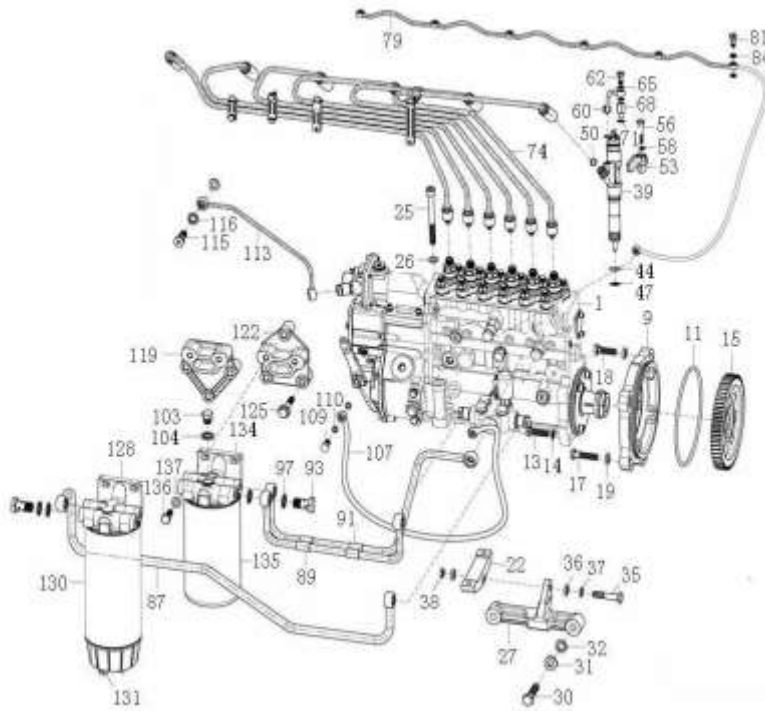
2.1.10 供油系统部分/Fuel Supply System



2.1.10 供油系统部分/Fuel Supply System

序号 No.	零部件图号 Part No.	名称	Part Name	数量 Qty	备注 Remark
31	Q40312	弹簧垫圈	Spring washer	2	
32	VG1246080044	厚垫片(4mm)	Gasket	2	
35	Q150B1050TF2	六角头螺栓	Bolt	1	
36	Q40110	平垫圈	Washer	2	
37	Q40310	弹簧垫圈	Spring washer	1	
38	Q340B10	六角螺母	Nut	1	
39	VG1246080036	喷油器总成	Fuel injector	6	
41	VG1242088001	柱塞偶件(X922A-010)	Plug parts	1	
42	VG1242088002	出油阀偶件(F924A-010)	Fuel valve part	1	
43	VG1242088003	油嘴(7283)	Fuel nozzle	1	
44	VG1540080018A	喷油器密封圈(参图R61540080018A)	O-ring	6	
47	VG1540080019B	喷油器垫圈(参图R61540080019B)	Gasket	6	
50	VG1540080095	密封圈(参图R61540080095)	Gasket	6	
53	VG1246080112	喷油器压板	Plate	6	
55	VG1246080039R	喷油器压板毛坯	fuel injector clamp blank	1	
56	VG1096080100	六角头螺栓	Bolt	6	
58	VG1246080111	球面垫圈	Washer	6	
60	VG1246080065A	喷油器回油短管组件	Fuel injector return tube co	6	
62	VG1246080077	空心螺栓	Hollow bolt	12	
65	VG2600080201	密封垫圈	Gasket	24	

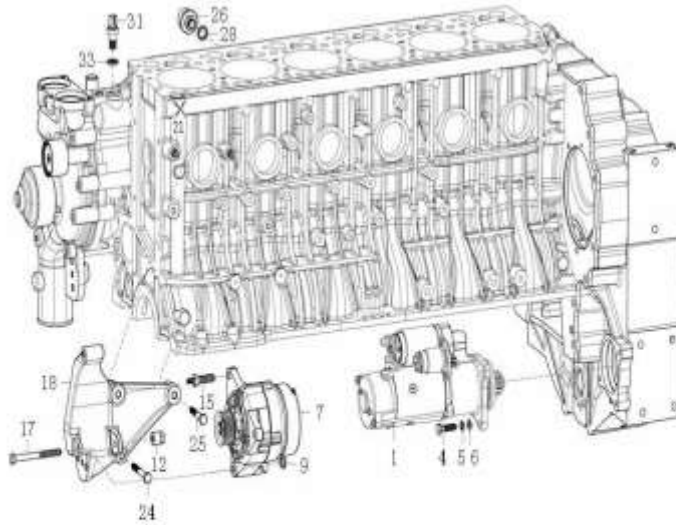
2.1.10 供油系统部分/Fuel Supply System



2.1.10 供油系统部分/Fuel Supply System

序号 No.	零部件图号 Part No.	名称	Part Name	数量 Qty	备注 Remark
68	VG1099080064	六角头螺栓	Bolt	6	
71	VG1540080200	密封垫圈	Gasket	6	
74	VG1246080002	高压油管总成	Injection pipe assembly	1	
76	VG1246110203	支撑板	Plate	1	
79	VG1246080093	喷油器回油管总成	Tube assembly	1	
81	VG1246080077	空心螺栓	Hollow bolt	6	
84	VG1540080200	密封垫圈	Gasket	12	
87	VG1246080092	粗滤油管	Tube	1	
89	VG1246080082	燃油管	Fuel Tube	1	
91	VG1246080080	燃油管	Fuel Tube	1	
93	VG1246080014	空心螺栓	Hollow bolt	4	
97	VG9003080006	复合密封垫圈	Gasket	8	
100	VG1047080015	燃油粗滤器护套	Sleeve	1	
103	Q617B14	六角头螺塞	Plug	1	
104	VG9003080005	复合密封垫圈	Gasket	1	
107	VG1246080098	油泵机油进油管总成	Tube assembly	1	
109	190003962607	空心螺栓	Hollow bolt	1	
110	VG9003080003	复合密封垫圈	Gasket	2	
113	VG1246080099	空气管	Air pipe	1	
115	190003962612	空心螺栓	Hollow bolt	1	

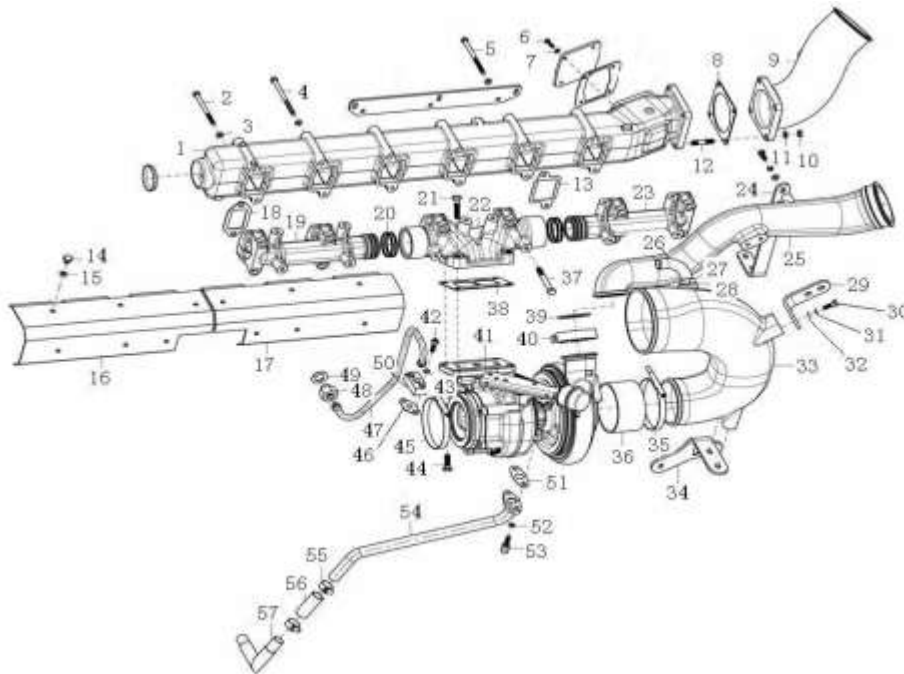
2.1.11 电气系统部分/Electrical Parts



2.1.11 电气系统部分/Electrical Parts

序号 No.	零部件图号 Part No.	名称	Part Name	数量 Qty	备注 Remark
1	VG1246090002	起动机	Starter	1	
4	Q150B1035	六角头螺栓	Bolt	3	
5	Q40310	弹簧垫圈	Spring washer	3	
6	Q40110	平垫圈	Washer	3	
7	VG1246090005	发电机	Alternator	1	
9	VG1246090006	轴套	Sleeve	1	
12	VG1246090007	隔套	Sleeve	1	
15	VG1246090027	双头螺栓	Stud	1	
17	Q150B10110	六角头螺栓	Bolt	1	
18	VG1246090008	发电机支架	Bracket	1	
21	VG1246090009	定位套	Positioning bush	2	
24	Q150B1075	六角头螺栓	Bolt	1	
25	Q150B1060	六角头螺栓	Bolt	2	
26	VG1092090311	电子机油压力传感器	Oil pressure sensor	1	
28	VG9003080007	复合密封垫圈	Gasket	1	
31	VG1500090061	水温表传感器	Water temperature sensor	1	
33	VG9003080005	复合密封垫圈	Gasket	1	
36	VG2600090318	水温传感器罩	Cover	1	
39	VG2600090319	机油压力传感器罩	Cover	1	

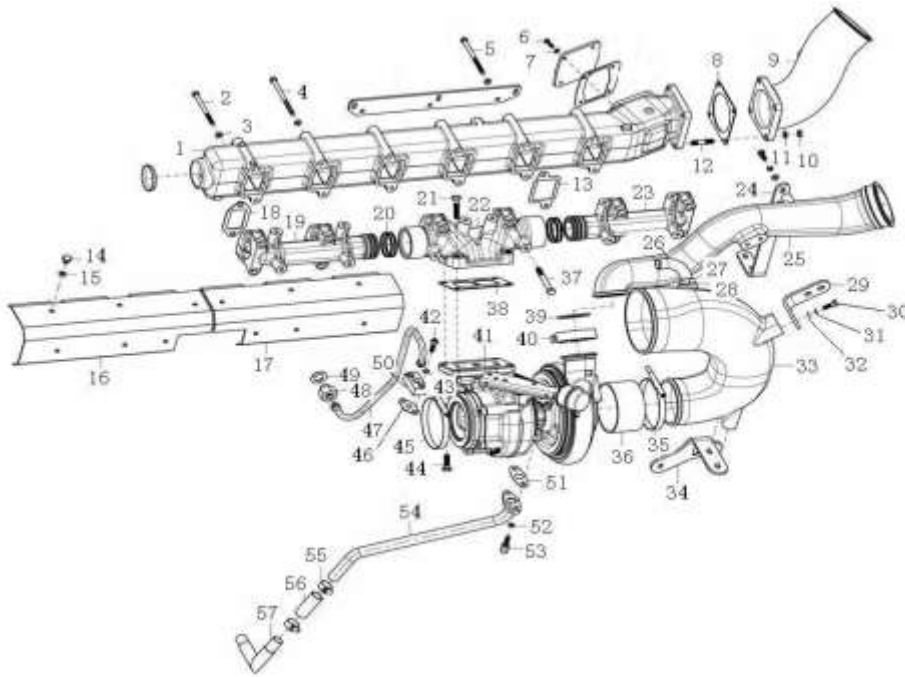
2.1.13 进排气管部分/Intake Manifold and Exhaust Manifold



2.1.13 进排气管部分/Intake Manifold and Exhaust Manifold

序号 No.	零部件图号 Part No.	名称	Part Name	数量 Qty	备注 Remark
1	VG1246110060	进气管总成	Intake manifold	1	
2	VG1246110006	进气管垫片	Gasket	6	
3	Q150B08115	六角头螺栓	Bolt	3	
4	Q150B08110	六角头螺栓	Bolt	7	
5	Q150B08100	六角头螺栓	Bolt	2	
6	Q41808	波形弹簧垫圈	Wave washer	12	
7	Q150B0620	六角头螺栓	Bolt	4	
8	Q41806	波形垫片	Shim	4	
9	VG1246110208A	进气接管	intake pipe	1	
10	VG1560110180	进气接管垫片	Gasket	1	
11	Q1201030F3	双头螺柱	Stud	4	
12	Q41810	波形弹性垫圈	Wave washer	4	
13	Q340B10	六角螺母	Nut	4	
14	VG1246110020	增压器	Turbocharger	1	
15	VG1540110017	增压器垫片 (参图R6154)	Gasket	1	
16	VG1500110002	耐热螺栓	Bolt	2	
17	VG1246110058	增压器螺栓	Bolt	2	
18	VG1246110108	前排气歧管	Exhaust manifold	1	
19	VG1246110109	中排气歧管	Exhaust manifold	1	
20	VG1246110110	后排气歧管	Exhaust manifold	1	

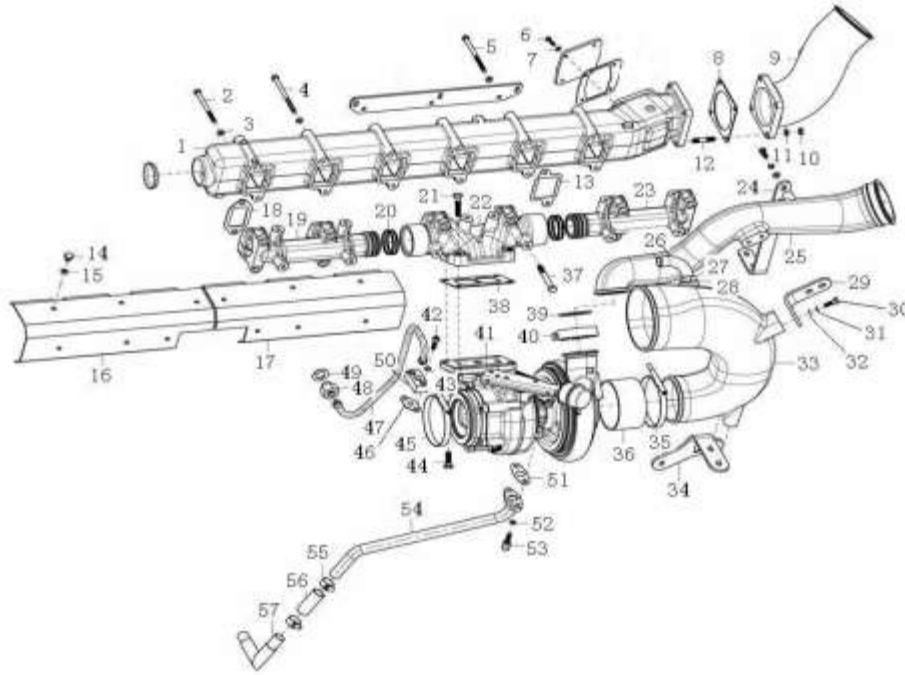
2.1.13 进排气管部分/Intake Manifold and Exhaust Manifold



2.1.13 进排气管部分/Intake Manifold and Exhaust Manifold

序号 No.	零部件图号 Part No.	名称	Part Name	数量 Qty	备注 Remark
21	VG1246110052	排气管紧固螺栓	Bolt	12	
22	VG1246110112	前排气管隔热罩	Cover	1	
23	VG1246110111	后排气管隔热罩	Cover	1	
24	VG1500110963	耐热螺栓	Bolt	12	
25	Q40208	大垫圈	Washer	12	
26	VG1246110027	排气管密封环	Seal ring	8	
27	VG1246110028	排气管垫片	Gasket	6	
28	VG1242110003	增压器进油管总成	Tube assembly	1	
29	VG1246110046	进油管座	Base	1	
30	VG9003080007	复合密封垫圈	Gasket	1	
31	VG1560110152	进油管法兰	Flange	1	
32	VG609E110050	进油管垫片	Gasket	1	
33	Q218B0825	内六角圆柱头螺钉	Screw	2	
34	VG188250083	自锁垫圈	Washer	2	
35	VG1246110055	增压器回油管总成	Tube assembly	1	
36	VG2600110048	回油管法兰垫片	Gasket	1	
37	VG1460070014	回油管螺栓	Bolt	2	
38	VG188250083	自锁垫圈	Washer	2	
39	VG2600070071	增压器回油用软管	Hose	1	
40	190003989301	软管卡箍	Hose clamp	2	

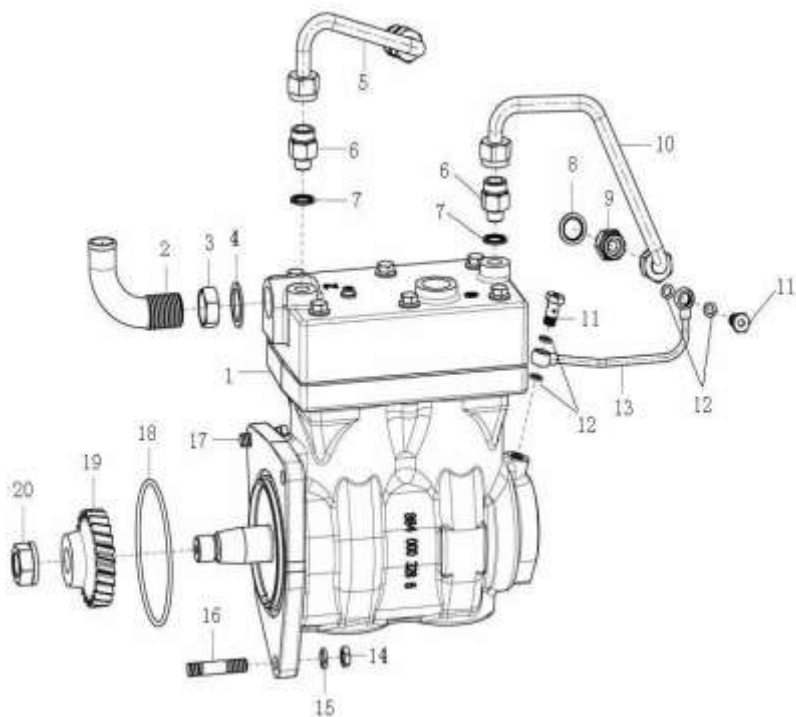
2.1.13 进排气管部分/Intake Manifold and Exhaust Manifold



2.1.13 进排气管部分/Intake Manifold and Exhaust Manifold

序号	零部件图号	名称	Part Name	数量	备注
No.	Part No.			Qty	Remark
41	VG1246110022	回油弯管	Hose	1	
42	VG1246110143	增压器进气管	Tube	1	
43	VG1246130016	空压机进气管接头	Nozzle	1	
44	190003559778	六角螺母	Nut	1	
45	VG2600130037	垫圈	Washer	1	
46	VG1246110102	带纤维夹层橡胶软管	Hose	1	
47	190003989315	软管卡箍	Hose clamp	2	
48	VG1246110142A	增压器连接弯管	Tube	1	
49	VG190320035	密封圈	Gasket	1	
50	VG1560110226	夹子	Clip	1	
51	VG1238110133	支架	bracket	1	
52	VG1246110098	固定支架 (二)	Bracket	1	
53	VG1246110151	固定支架	Bracket	1	
54	Q150B0820	六角头螺栓	Bolt	2	
55	Q150B0825	六角头螺栓	Bolt	10	
56	Q40308	弹簧垫圈	Spring washer	12	
57	Q40108	平垫圈	Washer	12	
58	202V15201-6166	卡箍	clamp	1	
59	Q150B0855	六角头螺栓	Bolt	1	
60	Q33408	1型全金属六角锁紧螺母	Nut	1	

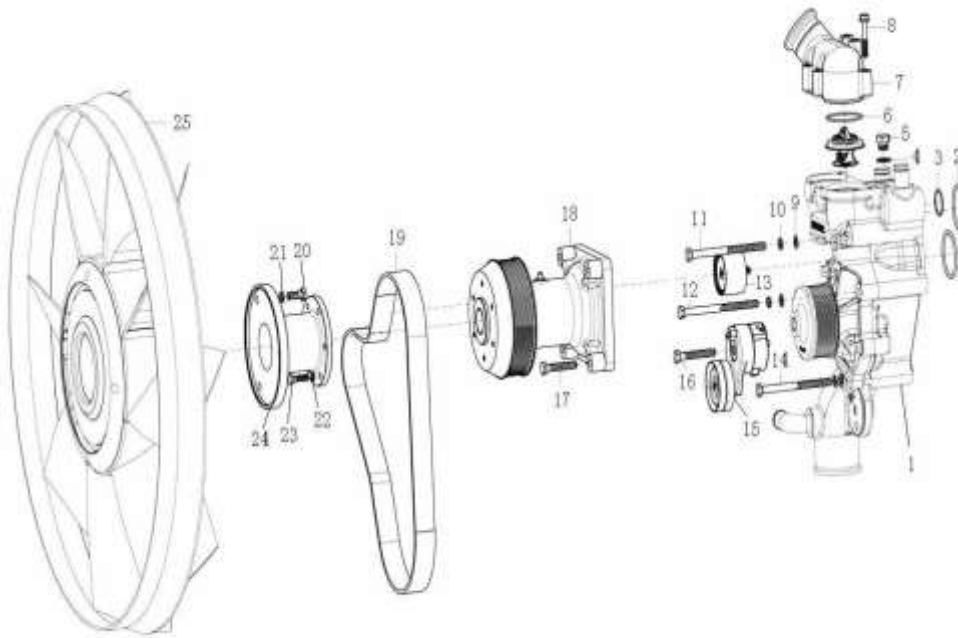
2.1.14 水冷空压机部分/Air Compressor



2.1.14 水冷空压机部分/Air Compressor

序号 No.	零部件图号 Part No.	名称	Part Name	数量 Qty	备注 Remark
1	VG1246130008	空压机总成	Air compressor	1	
2	VG1246130016	空压机进气管接头	Nozzle	1	
3	190003559778	六角螺母	Nut	1	
4	VG2600130037	垫圈	Washer	1	
5	VG1246130024	空压机出水管总成	Hose	1	
6	VG1246130025	管接头	Nozzle	2	
7	VG9003080005	复合密封垫圈	Gasket	2	
8	VG9003080006	复合密封垫圈	Gasket	2	
9	VG1246130026	管接头	Nozzle	2	
10	VG1246130023	空压机进水管总成	Tube	1	
11	190003962607	空心螺栓	Hollow bolt	2	
12	VG9003080003	复合密封垫圈	Gasket	4	
13	VG1246130006	空压机进油管	Tube	1	
14	Q340B10	六角螺母	Nut	2	
15	Q40310	弹簧垫圈	Spring washer	3	
16	Q1201040F3	双头螺栓	Stud	2	
17	Q150B1030	六角头螺栓	Bolt	1	
18	VG1246130012	O型密封圈	O-ring	1	
19	VG1246130009	空压机齿轮	Gear	1	
20	VG1246130010	六角螺母	Nut	1	

2.1.16 水泵和风扇/Water Pump and Fan



2.1.16 水泵和风扇/Water Pump and Fan

序号 No.	零部件图号 Part No.	名称	Part Name	数量 Qty	备注 Remark
1	VG1246060094	水泵总成	Water pump assembly	1	
2	VG1246060028	O型密封圈	O-ring	2	
3	VG1246060027	O型密封圈	O-ring	1	
4	VG9003080006	复合密封垫圈	Gasket	1	
5	Q617B16	六角头螺塞	Plug	1	
6	VG1246060025	O型密封圈	O-ring	2	
7	VG1246060023	节温器壳体	Housing	1	
8	Q1840850	六角法兰面螺栓	Bolt	4	
9	Q150B10125	六角头螺栓	Bolt	1	
10	Q40110	平垫圈	Washer	5	
11	Q150B10150	六角头螺栓	Bolt	3	
12	Q150B1070TF2	六角头螺栓	Bolt	1	
13	VG1246060057	平惰轮	Idle pulley	1	
14	Q150B10135	六角头螺栓	Bolt	1	
15	VG1246060022	自动张紧轮总成	Tensioner assembly	1	
16	Q150B1055	六角头螺栓	Bolt	4	
17	Q150B1655	六角头螺栓	Bolt	1	
18	VG1246060130	风扇托架总成	fan support assembly	1	
19	VG1246060088	多楔带	Belt	1	
20	Q150B1025	六角头螺栓	Bolt	3	

